

# 心不全の知識と 日常生活について

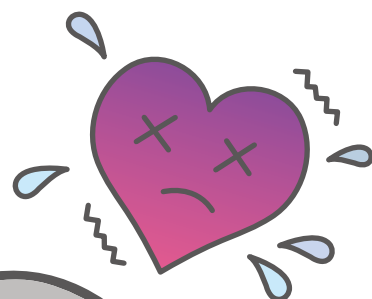


みなさんは心不全という言葉を知っていますか？  
心不全は特に高齢の方がなりやすく、超高齢社会である日本では今後ますます心不全の方が増えていくことが予測されています。  
心不全になる原因にはいくつかありますが、なかでも心筋梗塞や高血圧といった生活習慣病が原因のことが多いです。そこで今回は、心不全についての知識はもちろん、発症を防ぐような日常生活についてお話していきます。この機会にぜひ心不全のことを知り、今後の生活に役立てて病気を予防していきましょう。

令和2（2020）年

1月18日 土

13：30～15：00



〈講師〉

中東遠総合医療センター  
慢性心不全看護 認定看護師

大石 真由美 氏

〈受講料〉 300 円

〈対象〉 一般の方 〈定員〉 100 名

〈申込方法〉

電話・FAX のいずれかでお申込みください。  
FAX の方は「氏名、住所、電話番号、セミナー名」  
を明記ください。  
定員となり次第、受付を終了させていただきます。

〈企画〉

東京女子医科大学看護学部 健康生活応援セミナー開催委員会

〈主催・お申込み〉

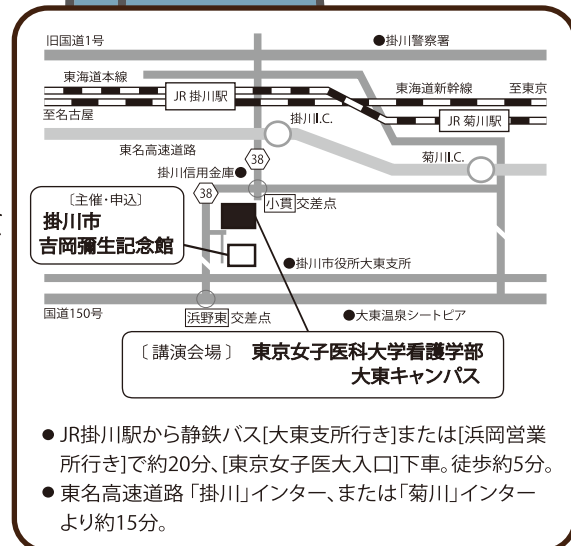
掛川市吉岡彌生記念館

掛川市下土方 474 TEL 0537-74-5566 FAX 0537-74-4841  
休館日 月曜日・第4火曜日（祝日の場合は開館し翌日休館）  
展示替え（12/10～15 ※期間中も申込可能）

- ◆ 個人情報本講演受講管理業務及び講演案内のために利用させていただきます。
- ◆ 当日は取材が入ることがあります。また、会場の様子を撮影した写真を、広報等（ホームページやパンフレット等）に使用する場合があります。事前にご理解のうえ、お申込みください。



〈会場〉 東京女子医科大学大東キャンパス



2020.01.18